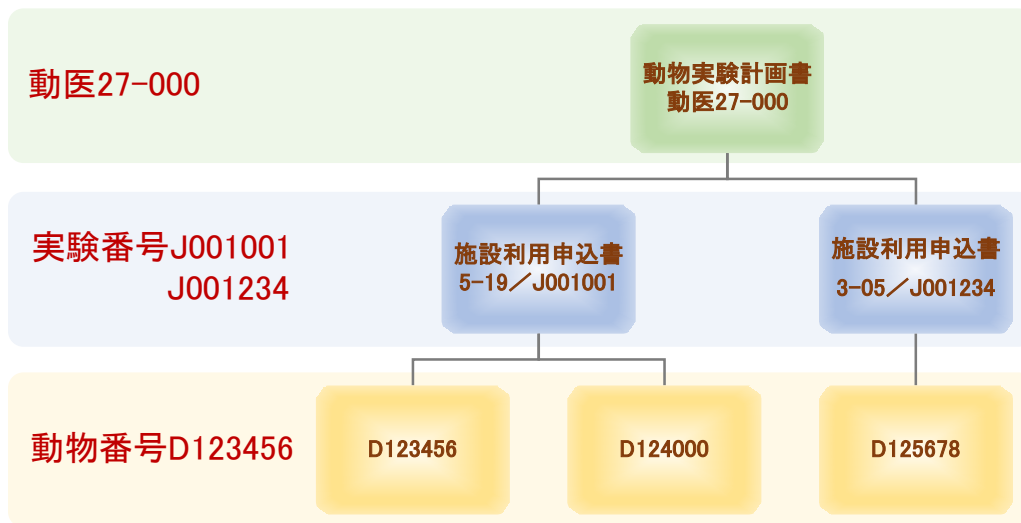


# 動物実験施設利用申込書手続きの流れ



POINT  
「飼育室毎」に施設利用申込書を申請してください。

◆手続きは [Web 申請\(学内専用\)](https://afassv01.med.osaka-u.ac.jp/anifas/start.aspx) より行います。 <https://afassv01.med.osaka-u.ac.jp/anifas/start.aspx>

※動物実験施設 HP の Web 申請マニュアルをご参照ください。

※「飼育室の種類と利用目的」、「飼育室別配置ケージ数一覧」を参照いただき、申請をしてください。

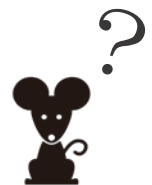
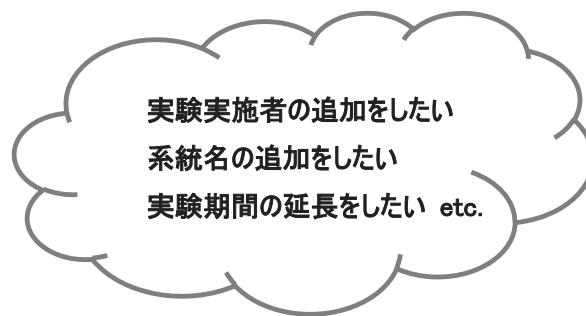
→動物実験施設 HP > 2.利用について > 施設利用の手引き > 概要 > [6\) 飼育室の種類と利用目的](#)

→動物実験施設 HP > 2.利用について > 飼育室情報 > [飼育室別配置ケージ数一覧](#)



「動物実験施設利用申込書」は「動物実験計画書」で承認された範囲内の内容となります。

Example →



このような場合、まず **動物実験計画書** の修正変更を申請してください。  
承認が下りたら...

**動物実験施設利用申込書** の変更・更新申請をおこない、変更内容を反映させてください。

お問合せ先の際、動物実験計画書の承認番号「[動医 27-000](#)」

又は、動物実験施設利用申込書の実験番号「[J001234](#)」を

お伝えいただくとスムーズです。

窓口：動物実験施設(3101)／中大動物実験施設(8212)